

## ISTRUZIONI DI MONTAGGIO

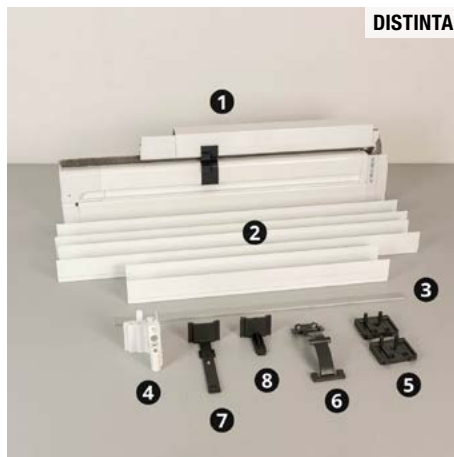
# NEOSCENICA®

## INCASSO

### V2 CIELINO NON PORTANTE – 1 BATTENTE

#### DISTINTA

- 1 Zanzariera
- 2 Profilo cassa facile (x3)
- 3 Profilo di scorrimento (opt)
- 4 Gruppo di spinta
- 5 Tappo cassa facile (x2)
- 6 Molla di spinta
- 7 Supporto cassonetto
- 8 Centraggio per incasso



DISTINTA



UTENSILI

Utensili e accessori consigliati per l'installazione.



ATTENZIONE

Inserire degli spessori in legno.



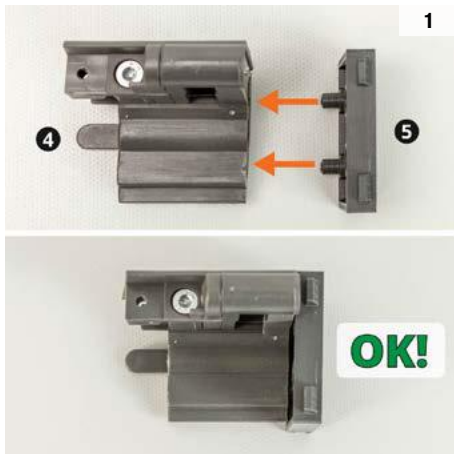
ATTENZIONE

Inserire degli spessori in legno.



LEGENDA

Viti di installazione e regolazione.



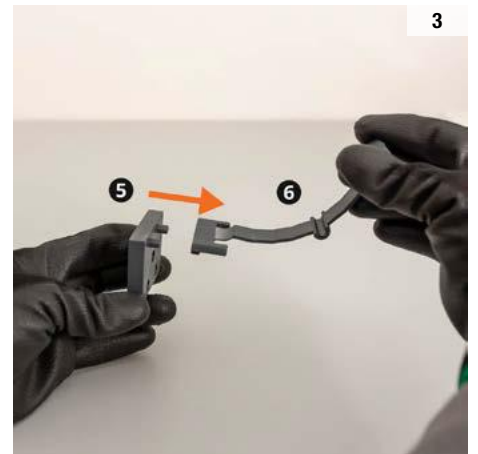
1

OK!

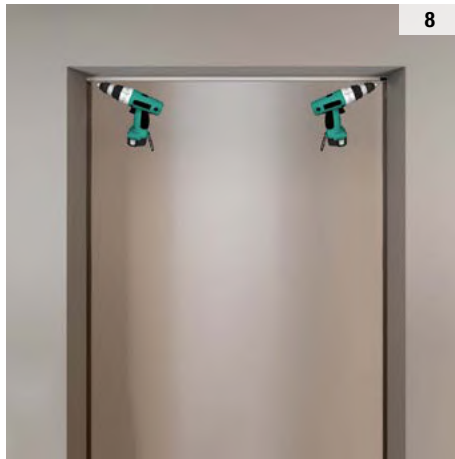
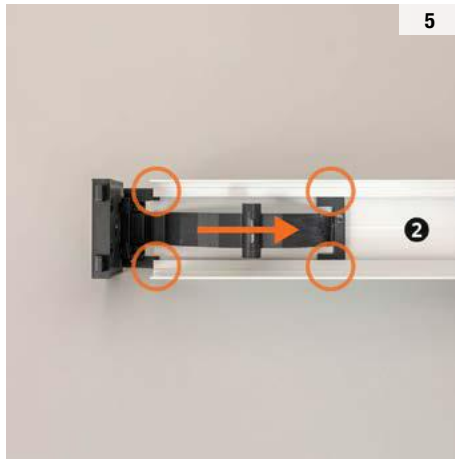


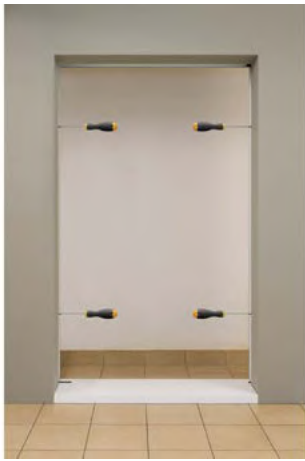
2

CLICK!



3

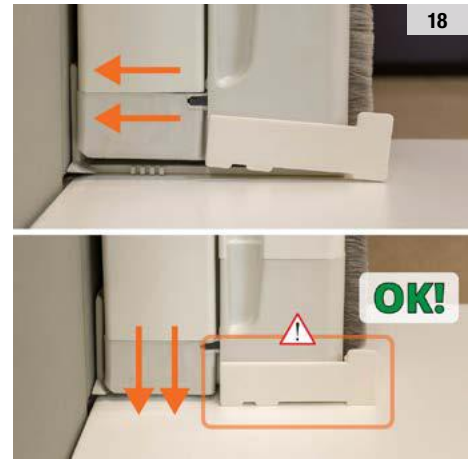




16



17



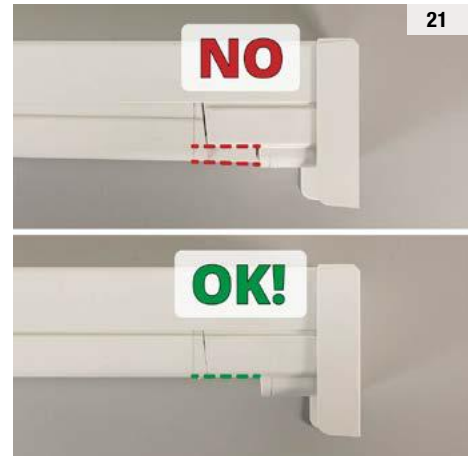
18



19



20



21

Accompagnare la guida senza forzare il movimento.

Avvitare completamente la vite.



22

Conservare l'accessorio in caso il prodotto debba essere imballato nuovamente.



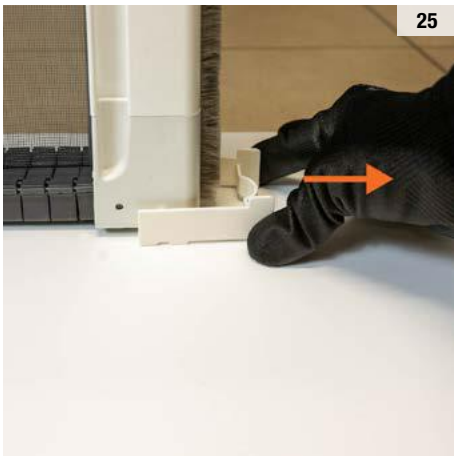
23

~150 mm



24

Svitare fino a che la barra maniglia diventa leggermente dura nello scorrimento.



25



26



27

