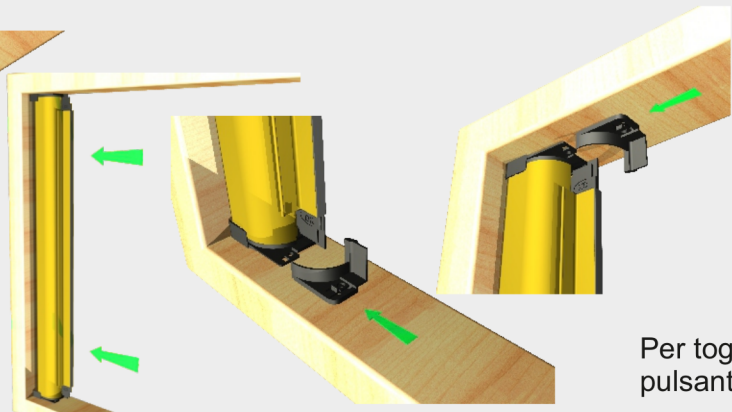
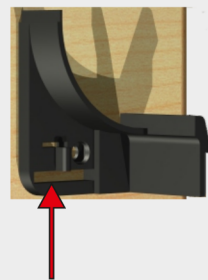




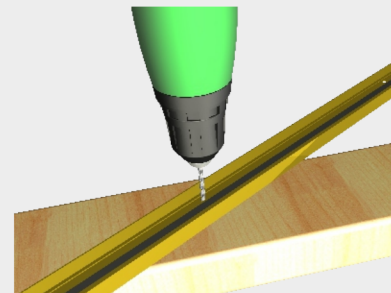
Installare i supporti nel vano sup. e inf.



Inserire il cassonetto tra i supporti leggermente obliquo poi rotare verso l'esterno fino scatto, poi inserire i tappi



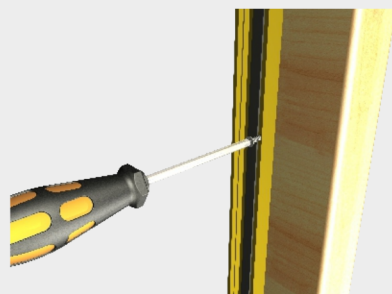
Per togliere il tappo, alzare il pulsante con una pinza



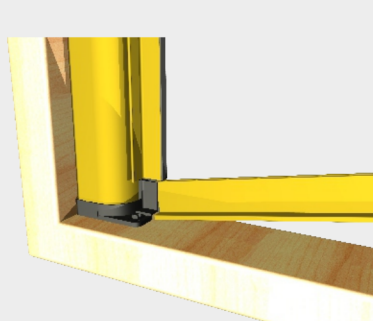
Profilo di chiusura: Praticare n 3 fori per il fissaggio n. 2 a circa 30 cm dalle due estremità e n.1 centrale.



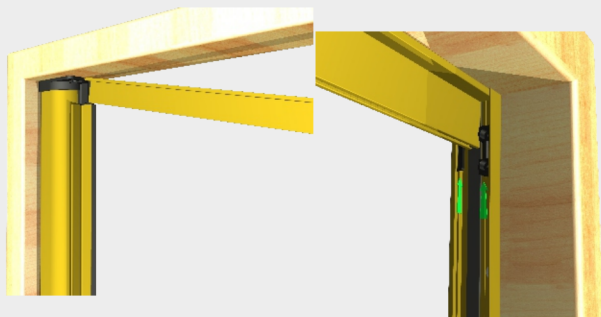
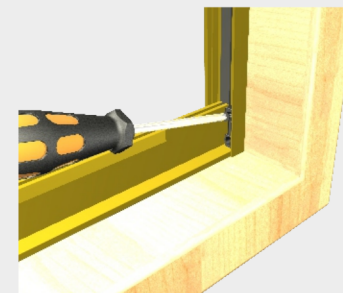
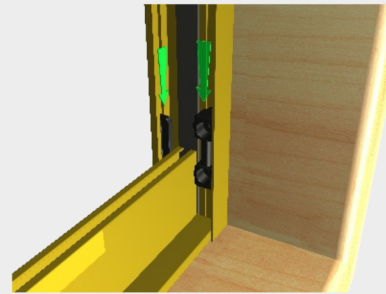
Inserire nelle sedi predisposte del profilo di chiusura l'aggancio di sicurezza e i ferma guide.



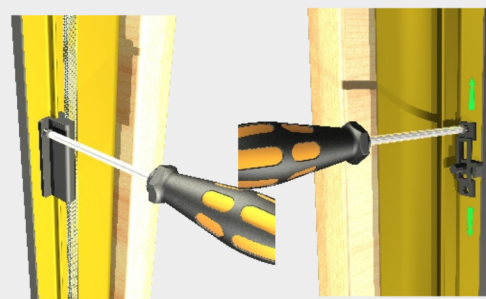
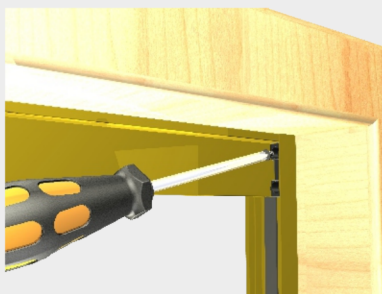
Fissare il profilo di chiusura



Guide: Inserirle in diagonale tra il supporto e il profilo di chiusura e portarle a contatto con il vano, portare in posizione i ferma guide fino a bloccare le guide e fissarli.



Maniglia esterna: posizionare la maniglia nella posizione desiderata e fissarle



Aggancio di sicurezza: posizionare l'aggancio alla barra maniglia è fissarlo poi regolare il gancio posto nel profilo di chiusura e fissarlo.

