

# Alba

## Molla

### cuffie telescopiche e cassone quadrato

# 05

## Istruzioni di montaggio per zanzariera

distinta

- 1 cassonetto completo.
- 2 guide.
- 2 cuffie.
- 2 zoccoli.
- 1 coppia di parasigoli.

attenzione

Prima di effettuare il montaggio della zanzariera, è necessario abbinare ad ogni cassonetto la corrispondente coppia di guide



Questo codice deve essere uguale

Il criterio per l'abbinamento è sempre lo stesso, a prescindere dal modello della zanzariera che può essere diverso da quello raffigurato

Guida



Cassonetto



Inserire le due cuffie nel cassonetto



1

Individuare il giusto verso della guida

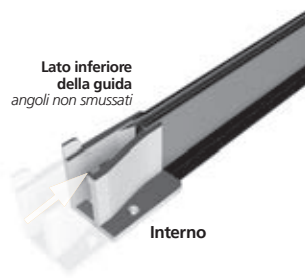
Lato superiore angoli smussati



2

Inserire gli zoccoli nelle guide

Lato inferiore della guida angoli non smussati



3

Alloggiare il cassonetto



4

Inserire le guide



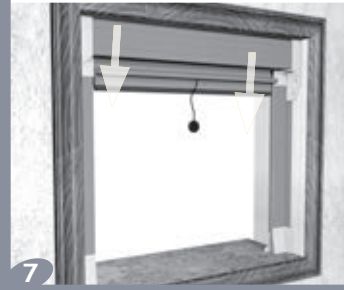
5

Le guide devono inserirsi nelle cuffie (come da disegno sottostante)



6

Il cassonetto deve appoggiare sulle guide

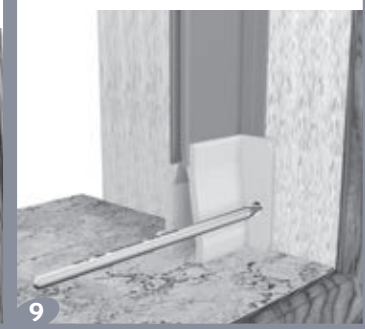


7

Segnare con una matita la posizione dei fori



8



9

Segnare anche il foro presente all'interno dello zoccolo



10

Forare ed inserire i tasselli (se l'installazione è su muro)



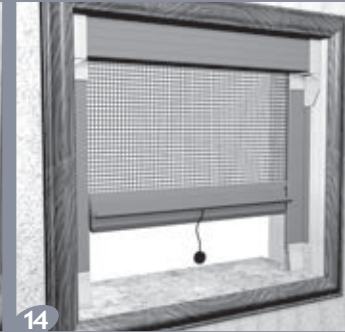
11



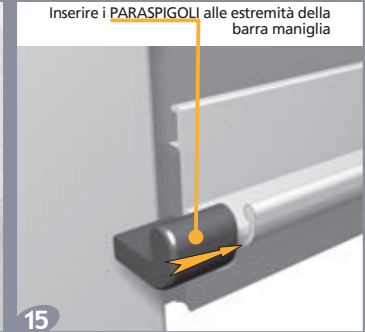
12



13



14



15

Inserire i PARASPIGOLI alle estremità della barra maniglia

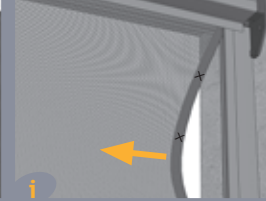
Nel caso si verificasse la risalita inclinata della barra maniglia è possibile raddrizzarla aggiungendo dei bottoni anti vento manuali, disponibili su ordinazione in confezioni da 100 pezzi.

Estrarre la fettuccia, praticare un piccolo foro in prossimità del cassonetto ed inserire il Bottone manuale; se necessario aggiungere ulteriori bottoni, distanziarli di qualche centimetro. Più in alto posiziono il bottone più recupero la barra maniglia: più in basso lo posiziono, meno recupero.

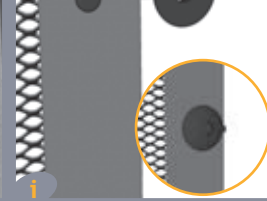
Sganciare la barra maniglia e reinserire la fettuccia passando delicatamente i bottoni attraverso l'apertura della guida in alto.



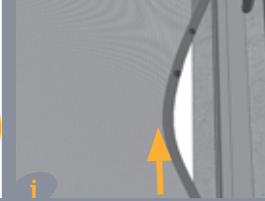
i



i



i



i

